



# TOPSPIN POWERTOOLS

PROFESSIONAL EQUIPMENT



## Schweres Heben leicht gemacht!

Produktflyer 2024

# GRABO®

[www.grabo.eu](http://www.grabo.eu)



# TOPSPIN POWERTOOLS

PROFESSIONAL EQUIPMENT



**Bei GRABO Deutschland verkaufen wir den GRABO nicht nur, sondern lieben und leben diesen auch.**

### **Innovation**

Als direkter Importeur der GRABO Produkte in Deutschland arbeiten wir eng mit dem Hersteller zusammen, um den GRABO weiterzuentwickeln und zu verbessern.

### **Kundenfreundlichkeit**

Haben Sie Fragen zu Ihren GRABO, keiner kennt diesen so gut wie wir. Unsere Mitarbeiter helfen Ihnen gerne bei jedem Anliegen weiter.

### **Qualität**

Wir legen großen Wert auf die Qualität des GRABO. Sollte es doch mal zu einem Schaden kommen kümmert sich unser Werkstattpersonal gewissenhaft um Ihr Gerät.

**Bei Fragen stehen Ihnen unsere Mitarbeiter gerne zur Verfügung:**

Andreas Breitenstein - *Innendienst*  
Dominic Uhlig - *Vertrieb*  
Sybille Breitenstein - *Verwaltung*  
Tobias Graf - *Werkstatt*

0162-561 2717  
0152-090 479 87  
09433-58399-20  
09433-58399-21

# GRABO®

# Der GRABO PRO:

## GRABO PRO in Textiltragetasche



### Lieferumfang:

Der Grabo PRO wird geliefert mit einer Tragetasche, inkl. 1 Akku, 1 Ladegerät, 1 Gummischaumdichtung und 1 Luftfilter

**Artikel Nr.: NGPro**

Der GRABO Pro ist für Profis konzipiert. Im Gegensatz zu den anderen riesengroßen Lösungen ist der GRABO PRO tragbar und handlich. Getreu dem Versprechen „Heavy Lifting – Made Easy“ ist der GRABO Pro auf glatten und rauen Oberflächen gleichermaßen effektiv. Der GRABO Pro hat eine Pumpleistung von 20 Litern pro Minute. Verabschieden Sie sich also von unzuverlässigen und oft gefährlichen manuellen Saugnapfen für die Arbeit. Mit GRABO PRO verdoppeln Sie Ihre Arbeitseffizienz bei erhöhter Sicherheit.

Das Werkzeug ist ergonomisch gestaltet, um einen besseren Halt und weniger Ermüdung beim Bewegen schwerer Gegenstände zu bieten. Ihr GRABO ist ein effektiver Vakuumheber auch für staubige, halbporöse oder raue Oberflächen. Er funktioniert perfekt mit Glas, Holz, Keramikfliesen, Metallen und anderen Materialien. Wie beim GRABO Plus sind die leistungsstarke Vakuumpumpe und der Akkupack im Haltegriff verborgen.

### Technische Daten GRABO PRO

Modell/Art. Nr.	GRABO PRO-LIFTER 20 / NGPro								
Batterie	14.8VDC 2600mAh Li-ion								
Ladeingangsspannung	100-240VAC 50/60Hz								
Akku Ladezeit	~2h								
Non-Stop Laufzeit (Volle Ladung)	1.5h								
Lauf Zyklen (Bei Voller Ladung)	900 An-Aus Zyklen von 10 Sekunden								
Stand-by Modus (Ladung haltend)	30Tage								
Pumpenlebensdauer	100000+ An-Aus Zyklen / 800+h durchgehend								
Nennluftstrom	0,7dm (20 L/min)								
Maximales Vakuum	0,8 Bar, 80 kPa								
Maximale Hebekapazität	120kg								
LxBxH	297 x 181 x 121 mm								
Reingewicht (mit Akku)	1,5kg								
Arbeitstemperatur	0°-60°								
anwendbare Oberflächentypen	Unebenheiten von weniger als 3 mm und weniger als 5°								
Zusatzfunktionen	Pumpe stoppt automatisch bei maximalen Vakuum (0,8 Bar)								
<b>HEBEKAPAZITÄTEN:</b>									
	Material	Glas	Fliesen	Metall	Plastik	Holz	rauer Schiefer	rauer Beton	Trockenwand
Richtung									
horizontaler Halt		120kg	120kg	110kg	100kg	100kg	80kg	80kg	75kg
vertikaler Halt		120kg	120kg	110kg	100kg	65kg	80kg	80kg	65kg

# Der GRABO PLUS:

## GRABO PLUS in Textiltragetasche



**Artikel Nr.: NGP**

### Lieferumfang:

Der Grabo Plus wird geliefert in einer Tragetasche, inkl. 1 Akku, 1 Ladegerät, 1 Gummischaumdichtung und 1 Luftfilter

Der GRABO PLUS ist ein tragbarer elektrischer Vakuumsaugheber, der zum Halten und Transportieren von Fliesen, Ziegeln, Glas, Blechen, Sperrholz und Gipskartonplatten sowie von Möbeln und Großgeräten verwendet werden kann. Die Dichtung besteht aus einem speziellem Gummi-Schaumstoff. Diese wird unter den GRABO montiert und hält durch den erzeugten Unterdruck. Bei

Verschleiß wird diese schnell und kostengünstig ausgetauscht. Die zusätzlich verbauten Reibungspads sorgen für besseren Halt bei vertikal gehobenen Werkstücken. Die akkubetriebene Vakuumpumpe erzeugt den benötigten Unterdruck zum Halten des gehobenen Baustoffs. Das eingebaute Manometer dient zur Überwachung des Vakuums.

### Technische Daten GRABO PLUS

Modell/Art. Nr.	GRABO Plus / NGP								
Batterie	14.8VDC 2600mAh Li-ion								
Ladeingangsspannung	100-240VAC 50/60Hz								
Akku Ladezeit	~2h								
Non-Stop Laufzeit (Volle Ladung)	1.5h								
Lauf Zyklen (Bei Voller Ladung)	900 An-Aus Zyklen von 10 Sekunden								
Stand-by Modus (Ladung haltend)	30Tage								
Pumpenlebensdauer	100000+ An-Aus Zyklen / 800+h durchgehend								
Nennluftstrom	0,7dm (20 L/min)								
Maximales Vakuum	0,8 Bar, 80 kPa								
Maximale Hebekapazität	120kg								
LxBxH	297 x 181 x 121 mm								
Reinewicht (mit Akku)	1,6kg								
Arbeitstemperatur	0°~60°								
anwendbare Oberflächentypen	Unebenheiten von weniger als 3 mm und weniger als 5°								
<b>HEBEKAPAZITÄTEN:</b>									
	Material	Glas	Fliesen	Metall	Plastik	Holz	rauer Schiefer	rauer Beton	Trockenwand
Richtung									
horizontaler Halt		120kg	120kg	110kg	100kg	100kg	80kg	80kg	75kg
vertikaler Halt		120kg	120kg	110kg	100kg	65kg	80kg	80kg	65kg

## Der GRABO PLUS

ist auch erhältlich in einem Tanos III Systainer



Artikel Nr.: NGPT



**Lieferumfang:**

Grabo Plus wird geliefert in einem Systainer III, inkl. 1 Akku, 1 Ladegerät, 1 Gummischaumdichtring und 1 Luftfilter

## Der GRABO PRO ist auch erhältlich in einem Tanos III Systainer



Artikel Nr.: NGProT



**Lieferumfang:**

Grabo Plus wird geliefert in einem Systainer III, inkl. 1 Akku, 1 Ladegerät, 1 Gummischaumdichtring und 1 Luftfilter

# Der „OTTOVAC“ by GRABO

## Der OTTOVAC im Hardcase



**Artikel Nr.: NGO**

Der weltweit erste batteriebetriebene Vakuumsauger in Form eines handelsüblichen Handpumpsaugers, doch einzigartig in seiner Funktionsweise. Durch das Betätigen des grünen Knopfes an der Stirnseite, wird die eingebaute Vakuumpumpe aktiviert und schaltet bei erreichten Unterdruck selbstständig ab. (ca. -0,75bar). Was den OTTOVAC auszeichnet, ist die absolute Sicherheit bei Unterdruckverlust, da er einen Sensor integriert hat, der bei ca. -0,6 bar automatisch nachpumpt. Somit wird gewährleistet, dass getragene Elemente mit absoluter Sicherheit transportiert werden können. Der Saugnapf besteht aus einem extrem widerstandsfähigen ergonomischen Stahlgriff und einem extra robusten, starken Gummi der keinen Abrieb auf der Oberfläche hinterlässt.

### Der OTTOVAC 7,4V Akku:

**Ab sofort ist der Li-Ionen Akku für unseren OTTOVAC verfügbar. Der 7,4V Li-Ionen Akku wird per USB-C aufgeladen.**

Durch die höhere Spannung von 7,4V wird der Ansaugvorgang des OTTOVAC erheblich verkürzt.

Der OTTOVAC ist zum Heben folgender Produkte geeignet: Glas in jeder Form (z.B. Autoglas, Fensterscheiben, Glastrennwände, uvm.) Aquarien, Blechen, Kunststoffen, Geräte, Metall, beschichtete glatte Oberflächen im Möbelbereich, Ceranfelder.

Mit 2600mAh ist die Akkukapazität mindestens doppelt die der 4 X AA Batterien.

### Technische Daten OTTOVAC by GRABO

Modell/Art. Nr.	OTTOVAC / NGO								
Material	Metall & Gummi								
Farbe	Schwarz								
LxBxH	200 x 200 x 90 mm								
Abmessung der Dichtung	200 x 200 mm								
Batterie / Akku	4 x AA 1,5V / 1 x 7,4V Li-Ionen per USB-C aufladbar								
Versorgungsspannung	6V Batterie / 7,4V Li-Ionen Akku								
Pumpleistung	6W / 4L / min								
Maximale Hebekapazität	120kg								
Maximales Vakuum	0,7Bar, 70 kPa								
Anwendbare Oberflächentypen	Unebenheiten von weniger als 3 mm und weniger als 5°								
<b>HEBEKAPAZITÄTEN:</b>									
	Material	Glas	Fliesen	Metall	Plastik	Holz			
Richtung									
horizontaler Halt		120kg	120kg	120kg	100kg	100kg			
vertikaler Halt		100kg	100kg	100kg	80kg	80kg			

## Der Slender Seal



**Artikel Nr.: 11016**

Slender Seal ist eine neue Dichtlippe, die auf alle GRABO Modelle passt. Mit der geringen Breite von 100mm und einer Länge von 400mm eignet sich das Slender Seal speziell zum Ansaugen von schmalen Oberflächen. Es macht das Heben von schmalen Fliesen, Holzbalken, Stahlträgern, Paletten, und zugeschnittenen Pflaster-



steinen und Tischplatten zum Kinderspiel. Selbst Rohre lassen sich nun mit Ihrem GRABO mühelos tragen. Das Slender Seal wird mittels 2 Metallclips an Ihrem GRABO befestigt um einen perfekten Sitz zu garantieren. Die maximale Tragekraft beträgt 60kg

## Der Rock Seal



**Artikel Nr.: 11017**

Rock Seal ist eine neu entwickelte Dichtlippe die auf alle GRABO Modelle passt. Die zusätzliche Tiefe des Rock Seal erlaubt das Ansaugen von sehr rauen Oberflächen. Auch Unebenheiten von bis



zu 10mm sind nun mit dem GRABO problemlos anzusaugen und zu tragen. Speziell geflammte oder rau geschlagene Steine können nun Kinderleicht angesaugt werden.



### Technische Daten Slender Seal

Modell/Art. Nr.	Slender Seal / 11016
Material	SBR Schaumgummi
Farbe	Schwarz
LxBxH	411 x 175 x 31,5 mm
Innenabmessung der Dichtung	371 x 65 mm
Dichte	170kg/m <sup>3</sup>
Reißfestigkeit	126kg/cm <sup>2</sup>
Lebensdauer	ca 900 Kompressionen
Feuchtigkeitsaufnahme, %	ca. 5
Maximales Vakuum	0,8Bar, 80 kPa
Arbeitstemperatur	0°-60°
Anwendbare Oberflächentypen	Unebenheiten von weniger als 3 mm und weniger als 5°

#### HEBEKAPAZITÄTEN:

Material	Glas	Fliesen	Metall	Plastik	Holz	rauer Schiefer	rauer Beton	Trockenwand
Richtung								
horizontaler Halt	60kg	60kg	60kg	50kg	60kg	50kg	50kg	25kg
vertikaler Halt	50kg	50kg	50kg	40kg	50kg	25kg	25kg	15kg



### Technische Daten Rock Seal

Modell/Art. Nr.	Rock Seal / 11017
Material	Lamintierter SBR Schaumgummi
Farbe	Schwarz
LxBxH	293 x 175 x 28,5 mm
Dichte	170kg/m <sup>3</sup>
Reißfestigkeit	126kg/cm <sup>2</sup>
Lebensdauer	ca 900 Kompressionen
Feuchtigkeitsaufnahme, %	ca. 5
Maximales Vakuum	0,8Bar, 80 kPa
Arbeitstemperatur	0°-60°
Anwendbare Oberflächentypen	Unebenheiten von bis zu 10 mm

#### HEBEKAPAZITÄTEN:

Material	Glas	Fliesen	Metall	Plastik	Holz	rauer Schiefer	rauer Beton	Trockenwand
Richtung								
horizontaler Halt	120kg	120kg	120kg	120kg	100kg	90kg	80kg	65kg
vertikaler Halt	120kg	120kg	120kg	120kg	65kg	90kg	80kg	50kg



# Der V-120 Hehebügel

## Hehebügel Aufnahme für GRABO Plus / PRO



**Artikel Nr.: V-120**



### Lieferumfang:

Der V-120 wird mit 4 X passenden Federbolzen geliefert. (Montage erforderlich)

Der V-120 Hehebügel erlaubt Ihnen, GRABO Plus oder PRO einzuspannen und mit einem Harken oder einer Hebeschlinge anzuheben. Die V-120 Aufnahme erleichtert das Heben mit Ihrem GRABO per Bagger oder Gabelstapler. Durch die 4 angebrachten Federbolzen ist die Werkzeuglose Montage schnell und einfach erledigt. Die durchdachte Konstruktion erlaubt Ihnen sowohl Ho-

izontal sowie auch vertikales Heben ohne Veränderung der Aufnahme. Außerdem ist der Akkuwechsel an Ihrem GRABO jederzeit Möglich. Natürlich ist der Einsatz des V-120 Hehebügels auch mit unserem Rock Seal und Slender Seal möglich.

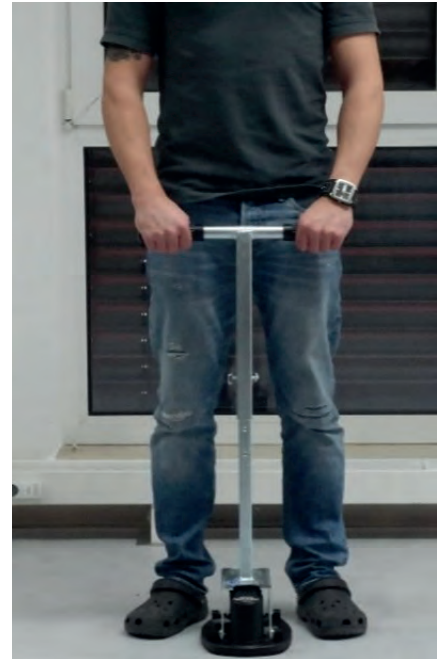
**! Niemals dürfen sich Personen unter dem gehobenen Gegenstand befinden !**

### Technische Daten V-120

Modell/Art. Nr.	V-120								
Material	Feuerverzinkter Stahl								
Farbe	Silber								
LxBxH	340 x 200 x 180 mm								
Maximales horizontales Heben	120kg								
Maximales vertikales Heben	60kg								
Lebensdauer	ca 900 Kompressionen								
Arbeitstemperatur	0°-60°								
Anwendbare Oberflächentypen	Je nach verwendeter Schaum-Gummi-Dichtung								
<b>HEBEKAPAZITÄTEN:</b>									
	Material	Glas	Fliesen	Metall	Plastik	Holz	rauer Schiefer	rauer Beton	Trockenwand
Richtung									
horizontaler Halt		120kg	120kg	120kg	120kg	100kg	90kg	80kg	65kg
vertikaler Halt		60kg	60kg	60kg	60kg	66kg	60kg	60kg	50kg

# T-Lift 120 1 & 2 Mann Tragehilfe

## Tragehilfe für GRABO Plus / PRO



**Artikel Nr.: T-Lift120**

### Die 120 beschreiben:

1. Maximale Hebekapazität 120kg
2. Maximale Einstellhöhe 120cm
3. Maximale Breite 120cm

### Vorzüge:

1. Geringes Eigengewicht
2. Drehbar um 90 Grad
3. 1 oder 2 Mann Betätigung



Die T-Lift 120 Tragehilfe erlaubt Ihnen, GRABO Plus oder PRO einzuspannen und mit 1 oder 2 Personen schwere Gegenstände mit Leichtigkeit zu tragen. Die T-Lift 120 GRABO Aufnahme erleichtert das Heben von Gegenständen die mit der Hand allein nur schwierig zu bewältigen sind. Durch die verstellbare Höhe der

Tragehilfe gehört das Bücken zur Vergangenheit und schont Ihre Gesundheit. So können Platten die bis zu 1,2m lang sind ganz einfach zu zweit getragen werden. Der T-Lift lässt sich per Fußtaster von der angesaugten Platte lösen. Die durchdachte Konstruktion erlaubt Ihnen den Akku des GRABO jederzeit zu wechseln.

### Technische Daten T-Lift 120

Modell/Art. Nr.	T-Lift 120								
Material	Feuerverzinkter Stahl								
Farbe	Silber								
LxBxH	1200 x 400 x 1200 mm								
Maximales horizontales Heben	120kg								
Arbeitstemperatur	0°-60°								
Anwendbare Oberflächentypen	Je nach verwendeter Schaum-Gummi-Dichtung								
<b>HEBEKAPAZITÄTEN:</b>									
	Material	Glas	Fliesen	Metall	Plastik	Holz	rauer Schiefer	rauer Beton	Trockenwand
Richtung									
horizontaler Halt		120kg	120kg	120kg	120kg	100kg	90kg	80kg	65kg
vertikaler Halt		60kg	60kg	60kg	60kg	66kg	60kg	60kg	50kg

# Ersatzteile für GRABO Plus und GRABO Pro



## Artikel Nr.: 11923

Ersatz Akku Pack (Li-Ionen) 14,8V, 2600 maH für Ihren GRABO Plus oder GRABO pro.



## Artikel Nr.: 11916

Ersatz Gummi-Schaumdichtung für Ihren GRABO Plus oder GRABO pro.



## Artikel Nr.: 11924

Ersatz Akku-Ladegerät für 14,8V mit 1,5 A Ladeleistung



## Artikel Nr.: 11927

Hardcase Tanos Systainer III mit PVC Einlage für Ihren GRABO Plus oder GRABO pro.



## Artikel Nr.: 11926

Ersatz Luftfilter für Ihren GRABO Plus oder GRABO pro.  
BITTE BEACHTEN: Ihr GRABO Pro benötigt 2 x Ersatz Luftfilter.



## Artikel Nr.: NGO-Lion

Ersatz Akku Pack (Li-Ionen) 7,4V 2600maH für Ihren OTTOVAC Vakuumsaugheber.

# NEU!!! TOPGRIPP Handpumpsauger WLL 75kg

Pumpsauger mit robustem Kunststoff Haltegriff und besonders flexibler Sauglippe



Ihren TOPGRIPP Handpumpsauger können wir gerne mit Ihrem Firmenlogo im Format 7cm X 2cm bedrucken.  
Min. Abnahme 50 Stück.  
Logo Farbe: weiß  
Bitte sprechen Sie uns hierzu direkt an.

## Artikel Nr.: TGLEX

Der neue Topgripp Handpumpsauger ist mit einer besonders flexiblen Sauglippe ausgestattet. Dies hat zur Folge, dass er sich äußerst einfach an allen glatten Oberflächen ansaugen lässt. Die hierdurch resultierende enorme Haltekraft wird schon in 2-4 Pumpvorgängen erreicht

### Lieferumfang:

Der TOPGRIPP Handpumpsauger wird in einem Kunststoffkoffer geliefert. Außerdem liegen Ersatz-Luftfilter sowie ein Ersatz-Pumpgummi bei.

Zolltarifnummer:  
84141089



# NEU!!! TOPGRIPP Handpumpsauger WLL 75kg

Pumpsauger mit Stahl Haltegriff und besonders flexibler Sauglippe



Ihren TOPGRIPP Handpumpsauger können wir gerne mit Ihrem Firmenlogo im Format 7cm X 2cm bedrucken.  
Min: Abnahme 50 Stück.  
Logo Farbe weiß  
Bitte sprechen Sie uns hierzu direkt an.

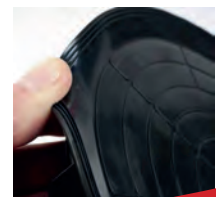
## Artikel Nr.: TGST

Der neue Topgripp Handpumpsauger ist mit einer besonders flexiblen Sauglippe ausgestattet. Dies hat zur Folge, dass er sich äußerst einfach an allen glatten Oberflächen ansaugen lässt. Die hierdurch resultierende enorme Haltekraft wird schon in 2-4 Pumpvorgängen erreicht

### Lieferumfang:

Der TOPGRIPP Handpumpsauger wird in einem Kunststoffkoffer geliefert. Außerdem liegen Ersatz-Luftfilter sowie ein Ersatz-Pumpgummi bei.

Zolltarifnummer:  
84141089



# GRABO Aftersales Service und Ersatzteile

## **Beratung:**

Keiner kennt den GRABO so gut wie wir. Zu Ihren Fragen gibt es bei uns immer eine fachkundige Erläuterung. Kaufen Sie Ihren GRABO direkt da, wo er herkommt!

## **Zubehör:**

Ob direkt vom Hersteller oder aus eigener Entwicklung, wir beraten Sie gerne zu Ihrem gewünschten GRABO Zubehör.

## **Wartung:**

Auch ein Top Produkt wie der GRABO braucht Pflege und Wartung. In unserer Werkstatt kümmern wir uns gerne um die Wartung der Verschleißteile.

## **Reparatur:**

Sollte Ihr GRABO mal nicht wie gewünscht funktionieren? In Unserer voll ausgestatteten Werkstatt kümmert sich geschultes Personal um diesen. Wir können jeden GRABO wieder zum Heben beleben.

Unter <https://grabodeutschland.de/grabo-reparatur> dürfen Sie gerne Ihren GRABO zur Reparatur anmelden.



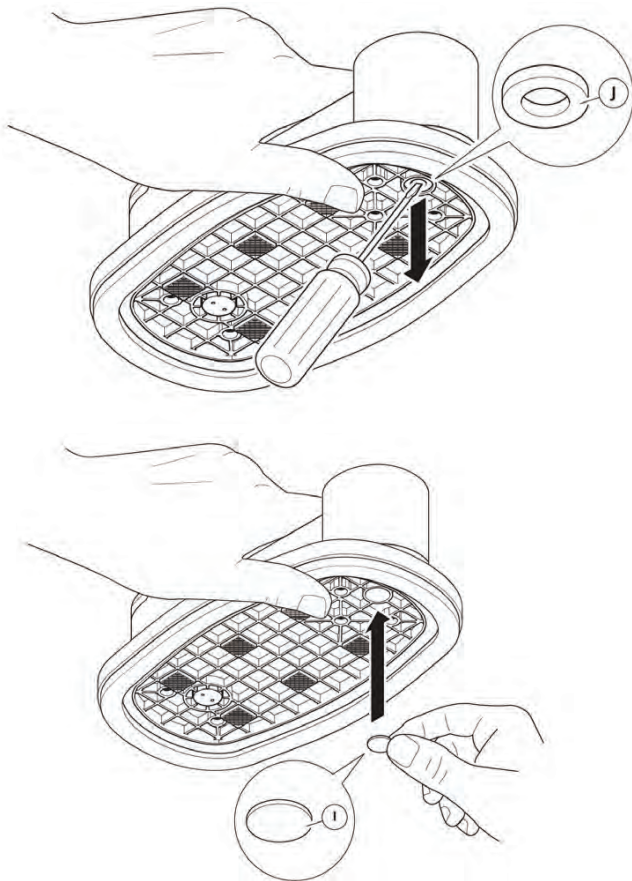
# Wichtige Hinweise zur Bedienung Ihres GRABO Vakuum-Saugheber!

## 1. Filterwechsel:

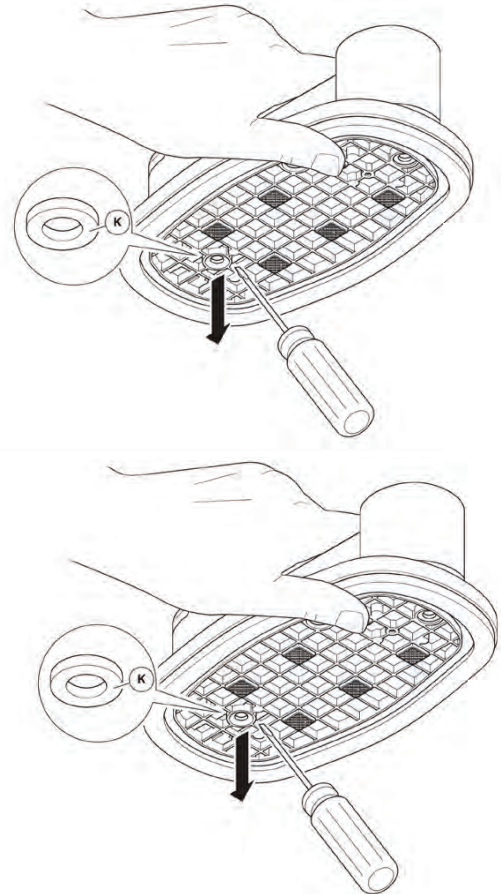
Bitte wechseln Sie den Luftfilter Ihres GRABO regelmäßig!

Wenn dieser Verschmutzungen aufweist, muss der Filter gewechselt werden.

### GRABO PLUS



### GRABO PRO



Bei unzureichendem Filterwechsel erlischt die Gewährleistung Ihres GRABO Vakuum-Saugheber.



Ihr GRABO eignet sich nicht zum Ansaugen von zerbrechlichem Material das dünner als 6mm ist! Dünnes Glas oder Fliesen können zerbrechen!

## 2. Lagerung Ihres GRABO Vakuum-Saughebers:

- Reinigen Sie die Saugplatte Ihres GRABO sorgfältig nach jedem Gebrauch.
- Legen Sie Ihren GRABO zurück in die saubere und trockene Transporttasche oder Ihren Tanos Transportkoffer.
- Lagern Sie Ihren GRABO **nicht** bei extremer Kälte oder Hitze.



**Bitte beachten:** Die Lagerung Ihres GRABO bei unter 0 Grad und über 40 Grad Celsius, hat zur Folge, dass der eingebaute Li-Ionen Akku Schäden davonträgt. Bitte lagern Sie Ihren GRABO auf Dauer nicht mit leerem Akku.

- Ihr GRABO ist nicht wasserdicht! Unter keinen Umständen sollte das Gerät mit Wasser in Berührung kommen. Sollte Ihr GRABO doch einmal nass werden, trocknen Sie das Gerät sorgfältig mit Druckluft, solange bis kein Wasser mehr vorhanden ist.



**Warnung:** Die von Ihnen angesaugten Werkstücke müssen immer **trocken** und **staubfrei** sein. Angesaugtes Wasser oder Staub zerstören Ihren GRABO. Durch Wasser verursachte Schäden sind nicht Teil der Gewährleistung!

## 3. Kalibrierung Ihres GRABO PRO

- Unter bestimmten Voraussetzungen, wie z. B. extreme Kälte sowie die falsche Bedienung des „Unit Button“ (Dauerhaftes Drücken, länger als ca. 8 Sekunden) kann Ihr GRABO PRO in einen Kalibrierungsmodus gelangen. Hierbei werden alle Anzeigepositionen im Display des GRABO PRO überprüft und das Gerät schaltet nach dem Durchlauf ab.



Die Anleitung zur Behebung dieses Zustands finden Sie als Videoanleitung auf YouTube. Bitte scannen Sie hierzu den hier abgebildeten QR-Code oder besuchen Sie:

<https://youtube.com/shorts/Ptn9HT3wzTI>

Gerne können Sie uns während unserer Öffnungszeiten anrufen unter:  
Tel: 09433-5839920



**For a better grip on  
almost anything!**

**GRABO®**  
DEUTSCHLAND

[www.grabodeutschland.de](http://www.grabodeutschland.de)

Andreas Breitenstein • Oskar-von-Miller-Str. 5 • 92507 Nabburg  
• Tel: +49 (0) 9433- 5839920 • Email: [info@topspinpowertools.de](mailto:info@topspinpowertools.de)  
• Ust-IdNr.: DE322424622 • WEEE-Reg-Nr.: DE64663427